



JA Onomichi
General Hospital



事業案内

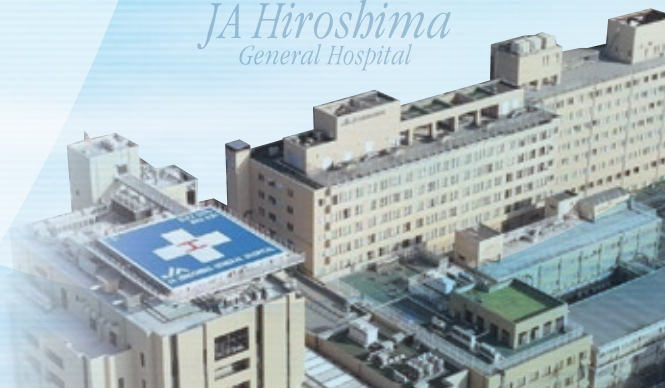
Business Prospectus



JA Yoshida
General Hospital



JA Hiroshima
General Hospital



医療を通じて明るく豊かな社会づくりに貢献します

JA（農業協同組合）は、農業にたずさわる人々の協力の力によって、自分たちの生活を守り、その社会的経済的地位向上のために農業者自らが組織した協同体です。

JAは、昭和22年に公布された農業協同組合法にもとづいて発足以来、指導・信用・購買・販売・厚生・共済・利用などの総合事業を行っています。これらのJAは、各農家が出資して運営されています。

JA広島厚生連は、これらのJAが会員となり、厚生事業を県単位で運営するための組織で、3病院を中心に、医療・保健・福祉事業を通じて、農家組合員ならびに地域住民の日々の生活をささえています。

基本理念

わたしたちは、農業協同組合の理念にもとづき、力をあわせて、地域医療活動と健康管理活動を推進し、明るく豊かな社会づくりに貢献します。

創造

わたしたちは、生命の尊さと人間愛を基調に、病院機能を高めるために常に新しく、より高い技術の研究に励みます。

会 是

奉 仕

わたしたちは、すべての人にやさしさと思いやりの気持ちをもって接し、真心のこもった奉仕に努めます。

職 場 活 性 化

わたしたちは、地域の基幹病院としての自覚を持ち、努力と協調で健全な経営を行い、明るい職場をつくります。

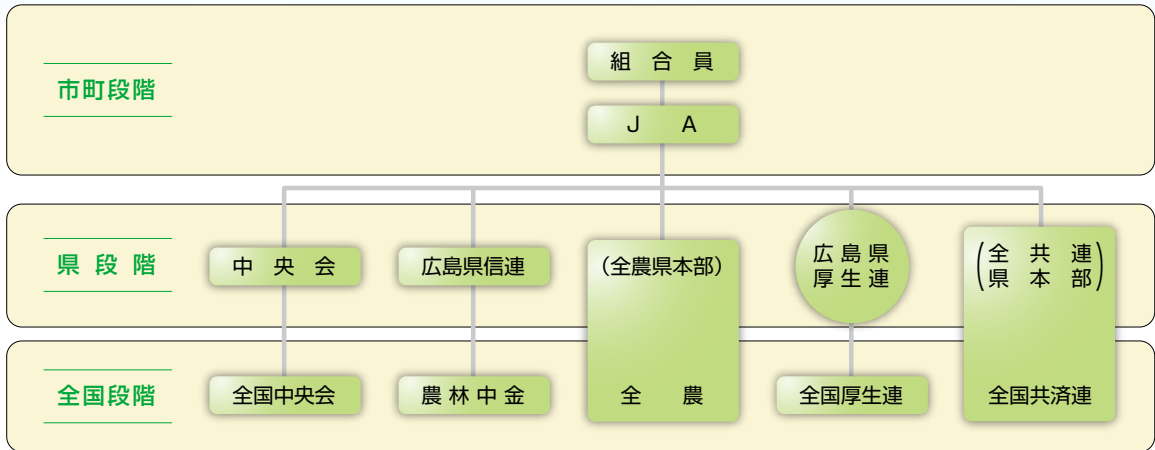
沿 革

- | | | |
|---|---|--|
| 昭和18年 4月 ▶ 産業組合「吉田病院」開設 | 昭和26年 11月 ▶ 指導事業を分離して、医療事業のみを行う広島県厚生農業協同組合連合会に名称変更 | 平成 7年 1月 ▶ 高田地区休日夜間救急診療所開設 |
| 昭和19年 1月 ▶ 広島県農業会「吉田病院」に改称 | 昭和27年 4月 ▶ 農協役員職員の定期健康診断を開始 | 平成 9年 2月 ▶ 災害拠点病院指定（尾道、広島） |
| 昭和19年 2月 ▶ 広島県農業会「府中病院」開設 | 昭和29年 4月 ▶ 巡回診療（検診）を開始 | 平成10年 4月 ▶ J A 吉田健康管理センター開設 |
| 昭和22年 12月 ▶ 広島県農業会「佐伯病院」開設 | 昭和30年 4月 ▶ レントゲン車による巡回検診を開始 | ▶ 臨床研修指定病院指定（尾道） |
| 昭和23年 8月 ▶ 広島県施設農業協同組合連合会として設立（吉田・佐伯・府中病院の運営と、農村工業、運輸の経済事業にあわせて指導事業を兼営） | 昭和32年 11月 ▶ 尾道総合病院開設 | 平成10年10月 ▶ 広島総合病院 病棟増築工事完成 |
| 昭和25年 7月 ▶ 農協法の改正により、指導事業と医療事業を行う | 昭和44年 4月 ▶ 広島県厚生連尾道高等看護学院（2年課程）開校 | 平成11年10月 ▶ 居宅介護支援事業所開設（吉田、府中） |
| ▶ 広島県指導農業協同組合連合会に名称変更 | 昭和51年 12月 ▶ 学制の改定により、専修学校の認可（文部大臣）
「広島県厚生連尾道看護専門学校」と改名 | ▶ 吉田町在宅介護支援センター開設（吉田） |
| | 昭和54年 2月 ▶ 広島県農村医学研究会発足 | 平成11年 11月 ▶ 居宅介護支援事業所開設（広島） |
| | 昭和60年 1月 ▶ 公益法人等として認可 | 平成12年 2月 ▶ 地域周産期母子医療センター指定（尾道） |
| | 昭和63年 10月 ▶ 老人保健施設のぞみ開設 | 平成15年 3月 ▶ 吉田総合病院 西館完成（老人性痴呆及び精神病床等改築工事） |
| | 平成 5年 4月 ▶ 尾道看護専門学校の課程を2年から3年に変更 | 平成15年 5月 ▶ 小児救急拠点病院指定（尾道） |
| | 平成 6年 5月 ▶ 広島訪問看護ステーション開設 | 平成15年 10月 ▶ 臨床研修指定病院指定（吉田・広島） |
| | | 平成16年 8月 ▶ 地域医療支援病院指定（広島） |
| | | 平成18年 8月 ▶ 地域がん診療連携拠点病院指定（尾道・広島） |
| | | 平成20年 2月 ▶ 地域医療支援病院指定（尾道） |
| | | 平成23年 4月 ▶ 地域救命救急センター開設（広島） |
| | | 平成23年 5月 ▶ 尾道総合病院 平原に新築移転 |
| | | 平成24年 4月 ▶ 府中総合病院 府中市市民病院と経営統合 |
| | | ▶ 地方独立行政法人府中市病院機構「府中市市民病院」に組織変更 |
| | | 平成27年 4月 ▶ 地域救命救急センター開設（尾道） |
| | | 令和 2年 4月 ▶ 廿日市休日夜間急患センター開設（広島） |
| | | 令和 3年 3月 ▶ 老人保健施設のぞみ閉鎖 |
| | | 令和 5年 3月 ▶ 吉田総合病院 精神科病棟閉鎖 |
| | | 令和 6年 3月 ▶ 広島総合病院 南棟竣工（ヘリポート設置） |

概要及び組織の状況

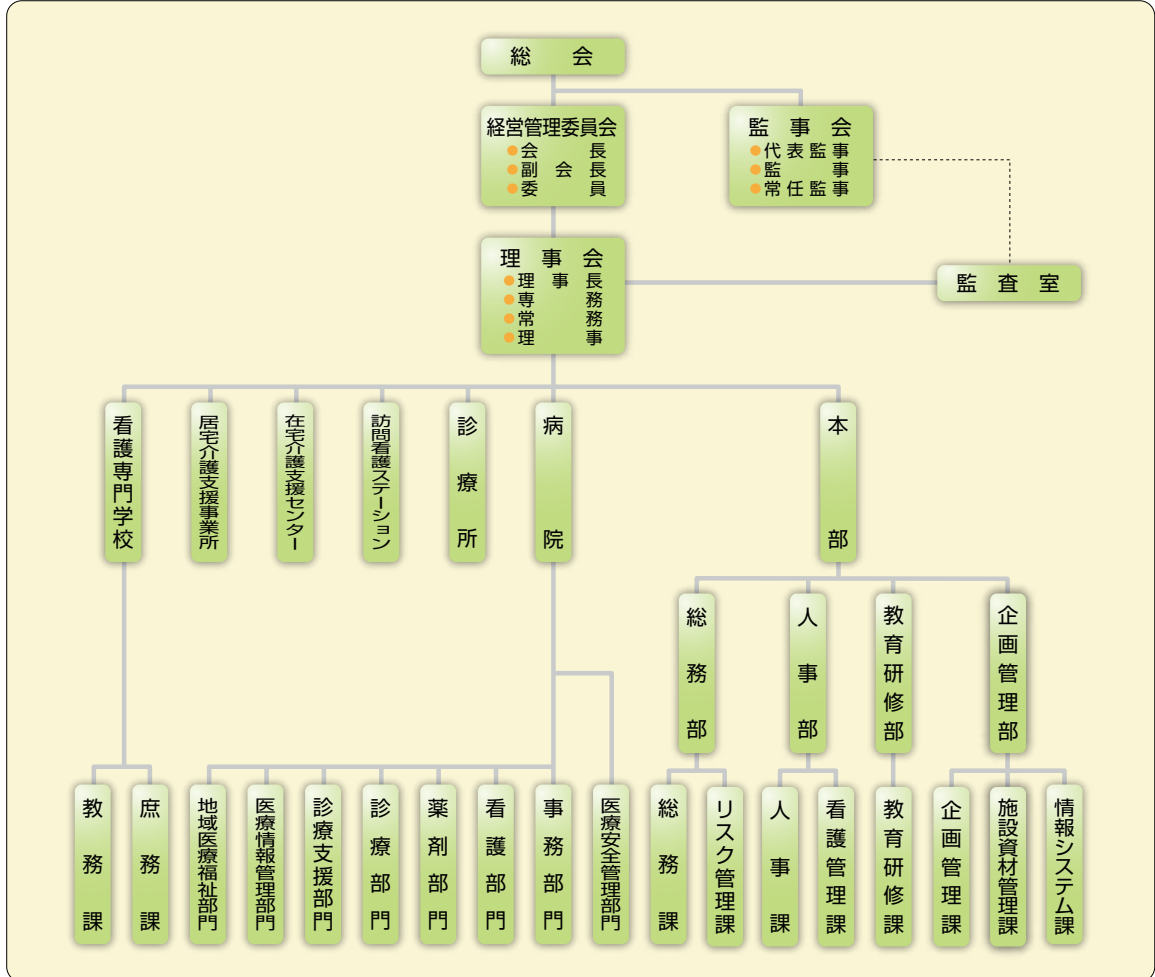
- 名称 広島県厚生農業協同組合連合会(JA広島厚生連)
- 所在地 広島市中区大手町三丁目13番18号
- 設立年月日 昭和23年8月3日(認可)
- 目的 この会は、会員が協同してその事業の振興を図り、もってその組合員の農業の生産能率を挙げ、経済状態の改善および社会的地位の向上に寄与することを目的とする。
- 事業 ① 医療に関する事業 ② 保健に関する事業 ③ 老人の福祉に関する事業 ④ 付帯事業

系統図



系統三段階組織で組織基盤を強化しています。
JA組織の中での厚生連の位置付けとしては、JAが行う広範囲の事業の1つであり、厚生事業を専門に行う県段階の連合会です。

機構図

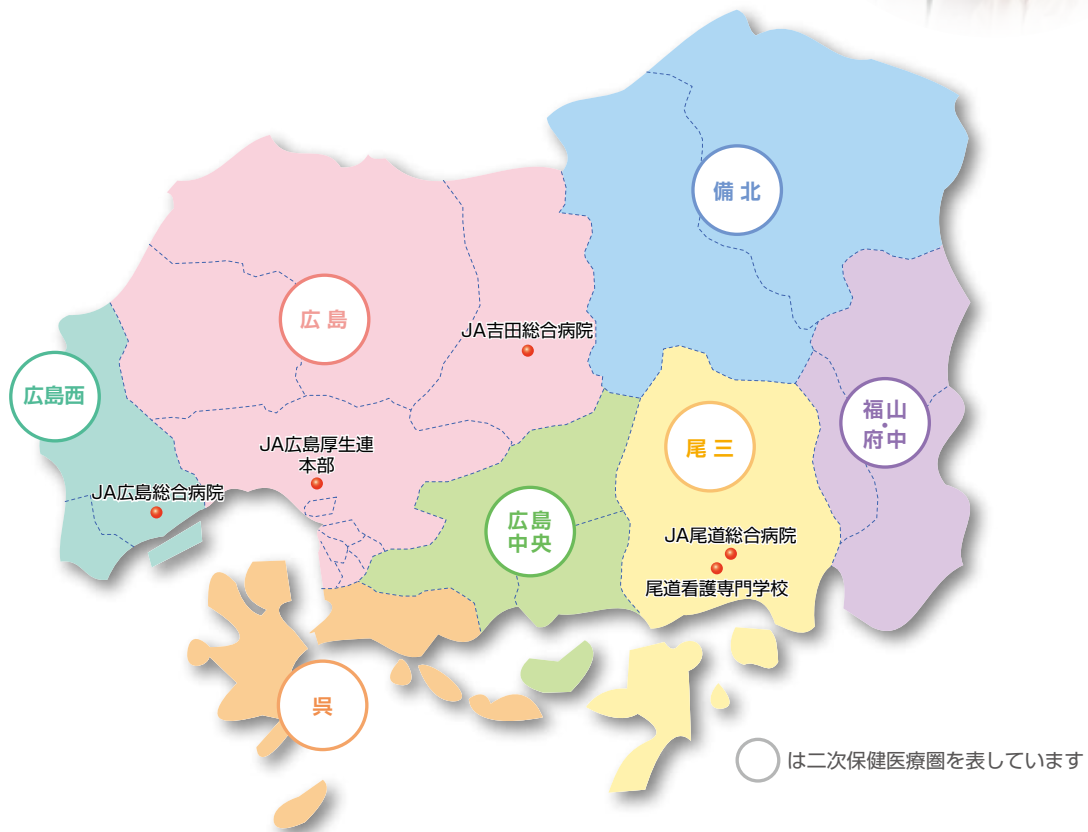




医療事業

JA広島厚生連は県下3病院を運営し、組合員や地域住民の多様な期待に応え、それぞれの地域における中核的な医療機関として、良質で安定した医療サービスを提供しています。

また、各病院に設置しています地域医療連携室を窓口として、患者さんは勿論の事、地域住民の医療介護の相談、開業医・病院・医療福祉関連施設等との連携を密にして、地域との医療福祉連携ネットワーク構築に取り組んでいます。



各種指定・認定

JA尾道総合病院

病院群輪番制病院（二次救急）、災害拠点病院、救急指定病院、臨床研修指定病院、地域周産期母子医療センター、小児救急医療拠点病院、地域医療支援病院、地域がん診療連携拠点病院、DPC 対象病院、日本医療機能評価機構認定病院、DMAT 指定医療機関、地域救命救急センター、へき地医療拠点病院、がんゲノム医療連携病院

JA吉田総合病院

救急指定病院、へき地医療拠点病院、臨床研修指定協力病院、DPC 対象病院、日本医療機能評価機構認定病院

JA広島総合病院

病院群輪番制病院（二次救急）、災害拠点病院、脳死臓器提供病院、救急指定病院、臨床研修指定病院、地域医療支援病院、地域がん診療連携拠点病院、地域救命救急センター、へき地医療拠点病院、DPC 対象病院、日本医療機能評価機構認定病院、DMAT 指定医療機関、がんゲノム医療連携病院

JA尾道総合病院

JA ONOMICHI GENERAL HOSPITAL

〒722-8508 尾道市平原一丁目10番23号 TEL(0848)22-8111

<https://onomichi-gh.jp/>

[開設年月] 昭和32年11月



昭和32年11月に尾道古浜町に開設し、病院群輪番制病院、小児救急医療拠点病院、地域医療支援病院、地域がん診療連携拠点病院、災害拠点病院等の指定を受けるなど、広島県東部の基幹病院として、地域の医療・保健・福祉に貢献しています。

経年による施設老朽化等の理由から、療養環境の改善を図るべく平成23年5月に尾道市平原へ新築移転しました。移転後は、利用者の療養環境にも配慮した施設となり、免震構造を採用する等最新の医療機器・設備による高度医療を展開しています。

平成27年4月より広島県東部における3次救急の空白を埋めるべく地域救命救急センターを開設しました。各医師会・自治体と協働し、尾三医療圏域における高度急性期から回復期・在宅へと繋がる地域完結型医療の構築を目指す中、その一端を担う高度急性期病院として「安定した救急医療」と「良質で安全な医療」の提供に努めています。

診療科目

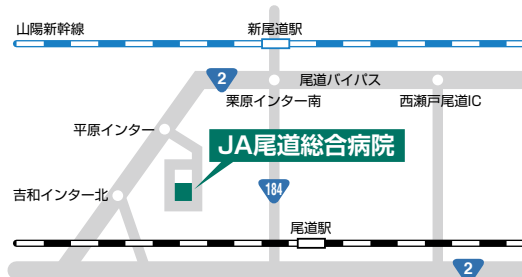
内科、消化器内科、呼吸器内科、循環器内科、腎臓内科、緩和ケア内科、内分泌糖尿病内科、小児科、小児外科、精神神経科、外科、消化器外科、呼吸器外科、乳腺外科、肛門外科、心臓血管外科、脳神経外科、整形外科、産婦人科、皮膚科、リウマチ・膠原病科、泌尿器科、眼科、耳鼻咽喉科、放射線科、放射線治療科、麻酔科、リハビリテーション科、歯科口腔外科、救急科（総合診療科）、病理診断科、形成外科

併設施設・事業

地域救命救急センター、内視鏡センター、IBD（炎症性腸疾患）センター、化学療法センター、肝臓病センター、リニアックセンター、心臓血管センター、周産期母子医療センター、健康管理センター、医療福祉支援センター（地域医療連携室、総合医療相談室）、緩和ケアセンター

病床数

393床【一般】（救命救急センター 12床、ICU4床、NICU6床）ドック7床



JA吉田総合病院

JA YOSHIDA GENERAL HOSPITAL

〒731-0595 安芸高田市吉田町吉田3666 TEL (0826) 42-0636
<https://yoshida-gene-hospi.jp/>
 [開設年月日] 昭和18年4月



昭和18年4月、産業組合より開設され、昭和26年に厚生連「吉田病院」となりました。以後高齢化の進む安芸高田市唯一の総合医療機関として、地域住民のニーズに応え、医療、保健、福祉の複合体として、地域支援型の総合病院に成長しました。

昭和63年に開設された人工腎透析センターでは、当院診療圏ばかりでなく広島県広範囲から様々な合併症治療で入院され、透析されている方も多く、特にシャント手術や腹膜透析カテーテル手術は、県北のセンターとしての役割を担っています。

令和3年5月には人工関節手術専用ロボットMakoを導入し、コンピューターのナビゲーションによる高精度な人工関節手術を正確かつ安全に行うことが可能です。

健康管理センターでは、人間ドック健診・職域健診に加え、がん検診などのオプション検査を同日に受診できます。一部の検査項目を除いて受診当日に医師が結果説明を行い、精密検査が必要な場合、検査の予約・外来受診手続きができます。また健診結果をもとに生活習慣病等を防ぐための具体的な方法を保健師と一緒に考えます。

地域住民の皆様の健康を守るため、地域の基幹病院としての自覚を持ち、一層の自己研鑽に努め、奉仕の精神を忘れず、より地域に密着した良い医療の提供に努めます。

診療科目

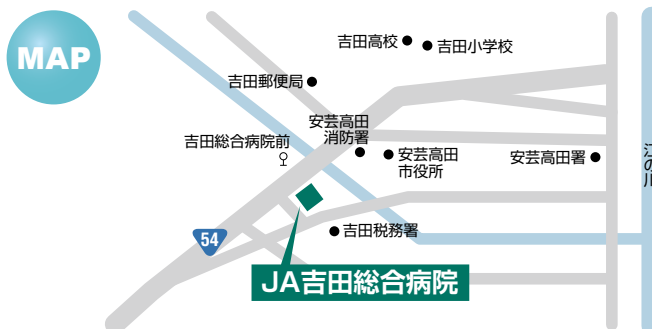
内科、小児科、外科、肛門外科、脳神経外科、整形外科、婦人科、皮膚科、泌尿器科、耳鼻咽喉科、眼科、精神科、放射線科、麻酔科、リハビリテーション科

併設施設・事業

人工関節センター、内視鏡センター、医療福祉支援センター（地域医療連携室）、居宅介護支援事業所、在宅介護支援センター、人工腎透析センター、高田地区休日夜間救急診療所、健康管理センター

病床数

255床【一般209床、療養型46床】
 ※一般209床は地域包括ケア病床含む



JA広島総合病院

JA HIROSHIMA GENERAL HOSPITAL

〒738-8503 廿日市市地御前一丁目3番3号 TEL (0829)36-3111

<https://hirobyo.jp/>

[開設年月日] 昭和22年12月



昭和22年12月、農学会佐伯病院として開設され、昭和26年に厚生連「佐伯病院」、昭和54年に厚生連「広島総合病院」と経て、令和6年4月より厚生連「JA広島総合病院」に名称を変更しました。

広島西医療圏の中核病院として地域完結の医療提供に向けて医療機関、行政機関等との連携を図っています。また、がん診療や救急医療に特に注力しており、平成18年に地域がん診療連携拠点病院の承認を受け、平成23年に地域救命救急センターを開設しました。令和2年に廿日市休日夜間急患センターを開設し、1次から3次救急まで幅広く対応しています。このほか、糖尿病や慢性腎臓病などの生活習慣病、消化器、循環器、呼吸器、整形領域など多くの疾患に対して高度専門医療を提供しています。

令和6年3月には屋上にヘリポートを備える南棟が完成し、ドクターヘリの受け入れを開始しました。また手術室を10室に拡充し、ロボット手術を導入するなど、広島西医療圏で最先端の医療を展開しています。

地域住民の皆様、診療所の先生方、そして急性期病院での医療を志す医療従事者・学生の皆様に「選んでいただける病院」を目指します。

診療科目

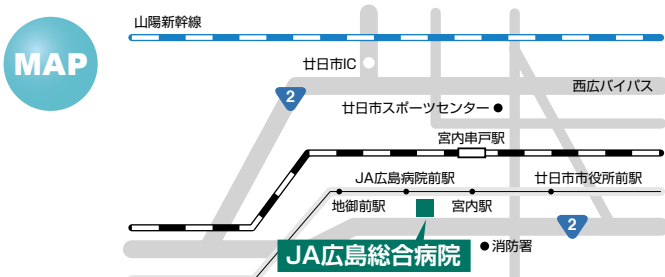
内科、循環器内科、呼吸器内科、内視鏡内科、消化器内科、膵・胆道内科、食道・胃腸内科、腎臓内科、リウマチ・膠原病科、肝臓内科、糖尿病・代謝内科、脳神経内科、緩和ケア内科、化学療法内科、精神科・心療内科、小児科、小児アレルギー科、外科、消化管外科、乳腺外科、肝・胆・膵外科、整形外科、脳神経外科、呼吸器外科、心臓・血管外科、皮膚科、泌尿器科、産婦人科、眼科、耳鼻咽喉科、リハビリテーション科、放射線科、放射線治療科、放射線診断科、歯科口腔外科、麻酔科、救急科、腹部救急科、脳血管救急科、心臓血管救急科、形成外科、病理診断科

併設施設・事業

地域救命救急センター、一般外科治療センター、急性期リハビリテーションセンター、健康管理センター、循環器・呼吸器疾患センター、糖尿病センター、内視鏡センター、脊椎・脊髄センター、訪問看護ステーション、居宅介護支援事業所、医療福祉支援センター（地域医療連携室）、人工透析室、廿日市休日夜間急患センター

病床数

531床【一般】(救命センター病棟8床、ICU8床)



Work

地域救命救急センター

尾道病院

広島病院

救急医療体制における第三次救急、つまり第二次救急医療機関の後方病院の役割を担う「救命救急センター」として、24時間体制で脳卒中・心筋梗塞・頭部損傷等の重篤救急患者の救命医療を担当しています。



Work

第二次救急医療

尾道病院

広島病院

第二次救急医療を行っている病院は、地域毎の病院群輪番制に参画し、休日夜間救急センター、在宅当番医制等の初期救急医療および救急患者の搬送機関との円滑な連携体制のもとに、休日または夜間における入院治療を必要とする重症救急患者の医療を行うために、



通常の当直体制の他に重症救急患者の受け入れに対応できるように努め、より良い医療の充実を図っています。

Work

小児救急医療拠点病院

尾道病院

休日及び夜間における入院治療を必要とする小児の重症救急患者を、365日、24時間、診療及び入院できる体制を整えています。



Work

地域周産期母子医療センター

尾道病院

リスクの高い患者さんに対して、妊娠・出産から新生児に至る周産期医療において高度な医療機能を有し、地域の主治医との間のネットワークにより、産科・小児科の一貫した総合医療体制と適切な搬送体制を構築しています。



Work

災害拠点病院

尾道病院

広島病院

県内や近県で災害が発生し、通常の医療体制では被災者に対する適切な医療を確保することが困難な状況となった場合に、県知事 の要請により傷病者の受け入れや医療救護班の派遣等を行います。



集団災害医療救護訓練の様子

Work

DMAT指定医療機関

尾道病院

広島病院

DMAT (Disaster Medical Assistance Team) とは、大地震や航空機・列車事故といった災害時に被災地に迅速に駆けつけ、救急治療を行うための専門的な訓練を受けた医療チームです。JA広島厚生連では2病院が



広島県より指定を受け、有事に備えさまざまな訓練を積み重ねています。

Work

初期救急医療

吉田病院

広島病院

地域住民の休日及び夜間における初期救急医療の提供体制確保のために地元医師会の協力のもと「高田地区休日夜間救急診療所」「廿日市休日夜間急患センター」を設置しています。



Work

地域がん診療連携拠点病院

尾道病院

広島病院

わが国に多いがん(肺がん・胃がん・大腸がん・肝がん等)に対し、高度な医療を提供するとともに、地域の医療機関との緊密な連携を図り研修や情報提供を行うなど、地域全体におけるがん医療水準の向上に取り組んでいます。



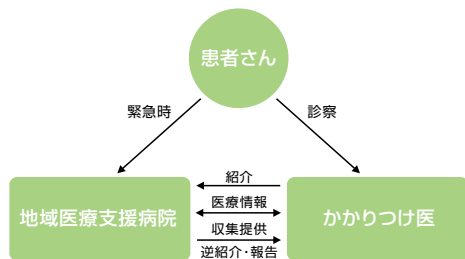
Work

地域医療支援病院

尾道病院

広島病院

医療機関の連携及び役割分担を図るため、紹介患者に対する医療提供、病床や医療機器の共同利用の実施等を通じ、かかりつけ医等を支援しています。



Work

へき地医療拠点病院

尾道病院

吉田病院

広島病院

人口が少なく医療機関が少ない地域住民のために、へき地診療所などを運営し、へき地における医療の確保・充実を図っています。



川根診療所

Work

臨床研修病院・歯科医師臨床研修病院

臨床研修病院

【基幹型】

尾道病院

広島病院

【協力型】

吉田病院

歯科医師臨床研修病院

広島病院

大学医学部を卒業し医師国家試験に合格して臨床医を目指す研修医に対して、適切な指導責任者のもとに、診療に関する知識および技能を実地に練磨し、医学の進歩に対応して自ら診療能力を開発し得る基礎を養うとともに、医療における人間関係、特に医師と患者さんとの関係についての理解を深め、併せて医の倫理を体得するなど、医師としての資質の向上に取り組んでいます。



Work

「病院機能評価」認定病院

尾道病院

吉田病院

広島病院

地域住民が病院を評価する判断材料や機会が少ない中で、地域住民に病院の機能を示すとともに、自らも積極的に改善に取り組むために、(財)日本医療機能評価機構による第三者評価事業(病院機能評価)の認定を受けています。



Work **手術支援ロボット (Mako)**

吉田病院

人工関節手術専用の手術支援ロボットアームで、さらに高レベルの人工関節手術の提供を目指しています。



Work **手術支援ロボット (da Vinci)**

尾道病院
広島病院

傷の小さい低侵襲技術を用いて複雑な手術を可能としています。高画質で立体的な手術画像のもと、人間の手の動きを正確に再現し精緻な手術を行うことができます。




地域医療推進事業

地域住民の「健康と暮らしを守る」ことを基本に、協同組合運動の相互扶助の理念を推進します。

医療福祉支援センター

尾道病院 **吉田病院** **広島病院**

院内と院外の各施設や地域の診療所を結び、診療の継続性と相談機能を充実するため、各病院に医療福祉支援センターを設置して地域医療・福祉ネットワークづくりを目指しています。



● JA尾道総合病院 医療福祉支援センター

介護保険事業への取り組み

介護保険制度のもと、地域の医療および福祉・介護のセンター機能を発揮するために次の事業所を拠点として活動します。

● 訪問看護ステーション

厚生連広島訪問看護ステーション (広島総合病院併設)
[開設年月日] 平成6年5月

● 居宅介護支援事業所

JA吉田総合病院居宅介護支援事業所
[開設年月日] 平成11年10月
JA広島総合病院居宅介護支援事業所
[開設年月日] 平成11年11月

● 在宅介護支援センター

吉田町在宅介護支援センター JA吉田総合病院
[開設年月日] 平成11年10月

地域医療機関との連携

地域医療は、地域で行われる保健・医療・福祉の諸活動であることから、地域医療機関との関係を強化し、医療連携を推進するため、各病院と地区医師会とで、地域連携の集いを開催しています。

JA・連合会福祉事業との連携

● JA女性部病院1日研修

県内JA女性部による「病院1日視察研修会」を開催して「介護技術」「生活習慣病」等の研修と病院施設の見学を行い、病院職員との交流を開催します。

● JA福祉専門職員の養成

JA助け合い組織や介護保険居宅サービス提供事業者の立ち上げに向けた専門員養成、教育の指導をすすめています。



● ホームヘルパー研修

ホームヘルパー養成講座への講師派遣

ホームヘルパー有資格者の再教育

病院での研修受託

地元ボランティアの受入

介護援助に地元ボランティアの協力を得て、地域社会との関わりの中でのサービス向上を目指します。

健康管理センター

巡回健診 尾道病院 広島病院 施設健診 尾道病院 吉田病院 広島病院

地域における生活環境および疾病構造の変化、多様化に即応して「治療より予防」の認識を深め、組合員ならびにその家族の健康を増進するため、健診および健康管理活動に積極的に取り組んでいます。



●巡回検診車

健診活動

生活習慣病予防と潜在疾病の早期発見・早期治療を目的とし、各種検診活動に取り組んでいます。

巡回健診

- ◆生活習慣病予防健診
- ◆職域健診

施設健診

- ◆人間ドック検診・1日ドック検診
- ◆2日ドック・宿泊ドック
- ◆がん検診(肺・胃・大腸・子宮・乳)
- ◆定期健康診断
- ◆レディース検診

健康管理活動

保健師等による健康教育や健康相談等実施し、疾病の予防・早期発見に努めています。

事後指導 健康教育



●健康管理活動

「人間ドック健診施設機能評価」施設認定

広島病院

生活習慣病の早期発見およびその予防、ならびにがんの早期発見を目的とする質の高い人間ドックと保健指導を行う健診施設として、日本人間ドック学会から「人間ドック健診施設機能評価」の認定を受けています。



農村医学研究会の開催・日本農村医学会への参加

厚生連病院の医師および医療従事者を中心として、農業労働と農村生活環境に起因する疾病について、調査研究をおこなっています。

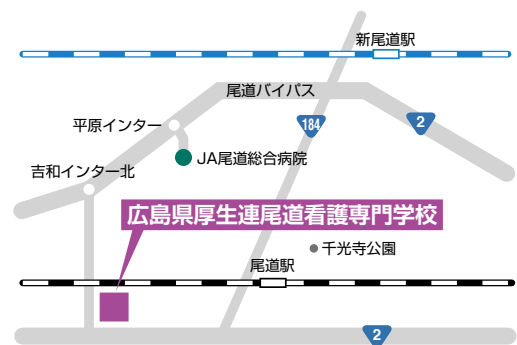
■ 広島県厚生連尾道看護専門学校

看護師養成機関として、看護師になろうとする者に対して必要な知識と技術を教授し、地域における保健医療の向上に寄与することができる人材を育成することを目的として、昭和44年4月に広島県厚生連尾道高等看護学院(2年課程・定員40名)を開校しました。



昭和51年12月に、学制の改定により、専修学校の認可(文部大臣)を受け、現在の「広島県厚生連尾道看護専門学校」と改名しました。平成5年4月から課程変更(3年課程・定員120名)するとともに、増改築による鉄筋4階の新校舎が完成し、平成31年4月には50周年を迎えました。

令和9年3月末をもって閉校となりますが、開校後、1,606名(令和7年3月末現在)の卒業生を送り出し、広島県厚生連の関連病院を中心に医療現場の第一線で活躍しています。



〒722-0002 広島県尾道市古浜町7番19号
TEL.0848-24-1191 FAX.0848-23-8741
<https://onokan.jp/>

事業所一覧

- 本 部
〒730-0051 広島市中区大手町3丁目13番18号
TEL.082-241-0695 FAX.082-245-0487
- JA尾道総合病院
〒722-8508 尾道市平原1丁目10番23号
TEL.0848-22-8111 FAX.0848-23-3214
- JA吉田総合病院
〒731-0595 安芸高田市吉田町吉田3666
TEL.0826-42-0636 FAX.0826-47-0007
- JA広島総合病院
〒738-8503 廿日市市地御前1丁目3番3号
TEL.0829-36-3111 FAX.0829-36-5573
- 尾道看護専門学校
〒722-0002 尾道市古浜町7番19号
TEL.0848-24-1191 FAX.0848-23-8741



 **JA広島厚生連**

広島県厚生農業協同組合連合会
<https://www.hirokouden.or.jp/>